

**Folkmängd den 31 december 2023**

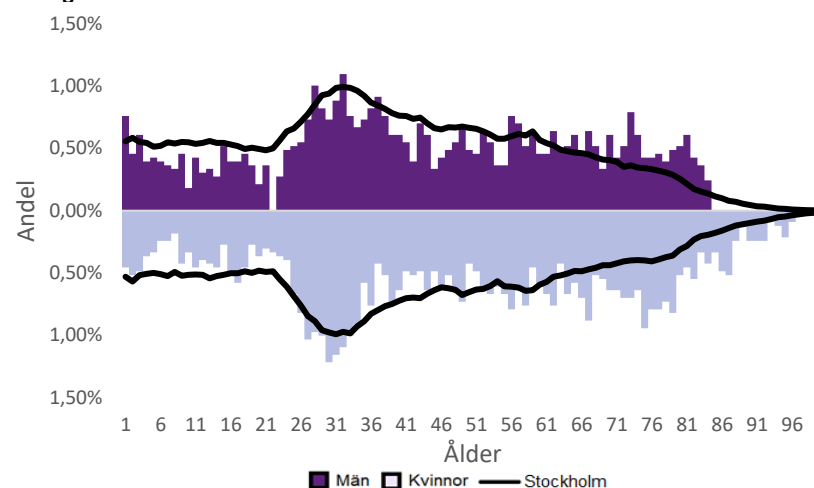
	Antal				Procent	
	2014	2023	2027	2032	2023	2032
0 år	42	50	36	32	1,5%	1,1%
1-5 år	158	158	131	123	4,8%	4,1%
6-15 år	228	231	222	202	7,0%	6,8%
16-19 år	79	112	108	97	3,4%	3,3%
20-24 år	146	107	114	111	3,3%	3,7%
25-64 år	1 753	1 737	1 696	1 618	52,9%	54,5%
65-79 år	572	602	528	481	18,3%	16,2%
80-89 år	199	225	244	245	6,8%	8,3%
90- år	71	63	53	58	1,9%	2,0%
<b>Män</b>	<b>1 544</b>	<b>1 516</b>	<b>1 477</b>	<b>1 419</b>	<b>46,1%</b>	<b>47,8%</b>
<b>Kvinnor</b>	<b>1 704</b>	<b>1 769</b>	<b>1 655</b>	<b>1 547</b>	<b>53,9%</b>	<b>52,1%</b>
<b>Samtliga</b>	<b>3 248</b>	<b>3 285</b>	<b>3 131</b>	<b>2 967</b>	<b>100,0%</b>	<b>100,0%</b>

**Befolkningsändringar**

	2020	2021	2022	2023
Antal födda	36	39	44	49
Antal döda	36	38	36	29
Födelsenetto	0	1	8	20
Flyttnetto	0	-20	-52	28
<b>Total förändring</b>	<b>0</b>	<b>-19</b>	<b>-44</b>	<b>48</b>

**Utländsk bakgrund 2023**

	Född i utlandet	Inrikes född med två utrikesfödda föräldrar	Totalt	%	Stockholm
0-15 år	..	..	76	17,3%	28,3%
16-64 år	420	102	522	26,7%	38,8%
65- år	..	..	120	13,5%	25,6%
<b>Samtliga</b>	<b>564</b>	<b>154</b>	<b>718</b>	<b>21,9%</b>	<b>34,9%</b>

**Folkmängd efter ålder den 31 december 2023**

**Utländsk bakgrund 2023**

	Född i utlandet	Inrikes född med två utrikesfödda föräldrar	Totalt	%	Stockholm
Norden utom Sverige	72	27	99	13,8%	8,0%
EU utom Norden	159	28	187	26,0%	17,8%
Europa utom EU	61	14	75	10,4%	9,3%
Asien	163	57	220	30,6%	38,1%
Afrika	20	9	29	4,0%	16,6%
Sydamerika	40	13	53	7,4%	6,2%
Nord- och Mellanamerika	..	..	40	5,6%	3,1%
Övriga	..	..	15	2,1%	1,0%
<b>Samtliga</b>	<b>564</b>	<b>154</b>	<b>718</b>	<b>100,0%</b>	<b>100,0%</b>

**Flyttningar 2023**

	Totalt	Procent	
		%	Stockholm
<b>Inflyttningar</b>			
In från övriga Stockholm	305	31,3%	0,0%
In från övriga länet	94	9,7%	25,2%
In från övriga Sverige	79	8,1%	14,7%
In från utlandet	23	2,4%	9,6%
<b>Totalt antal inflyttningar</b>	<b>501</b>	<b>51,4%</b>	<b>49,4%</b>
<b>Utflyttningar</b>			
Ut till övriga Stockholm	307	31,5%	0,0%
Ut till övriga länet	99	10,2%	29,2%
Ut till övriga Sverige	44	4,5%	13,8%
Ut till utlandet	23	2,4%	7,7%
<b>Totalt antal utflyttningar</b>	<b>473</b>	<b>48,6%</b>	<b>50,6%</b>
<b>Flyttnetto</b>	<b>28</b>	<b>2,9%</b>	<b>-1,1%</b>

**Behörighet till gymnasieskolan 2023**

	Kön		Bakgrund		Totalt	Stockholm
	Kvinnor	Män	Svensk	Utländsk		
	100,0%	100,0%	..	..	100,0%	89,9%

**Högsta utbildningsnivå 25-64 år 2022**

	%	Stockholm
Grundskola	2,0%	7,4%
Gymnasial	19,3%	26,8%
Eftergymnasial	76,7%	62,2%
Uppgift saknas	1,9%	3,6%
<b>Totalt</b>	<b>100,0%</b>	<b>100,0%</b>

**Bostäder efter hustyp och upplåtelse/ägarform 2022**

	Antal bostäder			
	Flerbostadshus/Övriga hus	Småhus	Specialbostäder	Totalt
Allmännyttan	0	0	60	60
Övriga hyresrätter	227	2	0	229
Bostadsrätter	1 667	0	83	1 750
Äganderätter	0	0	0	0
Uppgift saknas	0	0	0	0
<b>Samtliga</b>	<b>1 894</b>	<b>2</b>	<b>143</b>	<b>2 039</b>

**Bostäder i flerbostadshus & övriga hus efter lägenhetsstorlek**

	Antal bostäder i flerbostadshus & övriga hus							Totalt
	Lägenhet utan kök	1 rk	2 rk	3 rk	4 rk	5+ rk	Uppgift saknas	
2022	332	141	446	447	296	232	0	1 894
2021	332	141	446	447	296	232	0	1 894
2020	332	141	440	447	293	232	0	1 885
2019	332	137	436	444	292	231	0	1 872

**Överg. till gymn. Inom 1 år från 2022**

	Antal	Procent	
		%	Stockholm
Kvinnor	19	100,0%	99,0%
Män	13	92,9%	98,8%
<b>Totalt</b>	<b>32</b>	<b>97,0%</b>	<b>98,9%</b>

**Överg. till högsk. Inom 3 år från 2020**

	Antal	Procent	
		%	Stockholm
Kvinnor	..	..	72,0%
Män	..	..	61,7%
<b>Totalt</b>	<b>10</b>	<b>71,4%</b>	<b>67,0%</b>

**Betygsfördelning i årskurs 9 2023**

						Saknar slutbetyg	Stockholm
	A	B	C	D	E		A
Svenska	36,0%	24,0%	32,0%	..	..	..	14,6%
Engelska	72,0%	24,0%	..	..	..	..	38,5%
Matematik	44,0%	..	..	..	..	..	17,9%

**Öppet arbetslösa som andel av befolkningen den 31 okt. 2023**

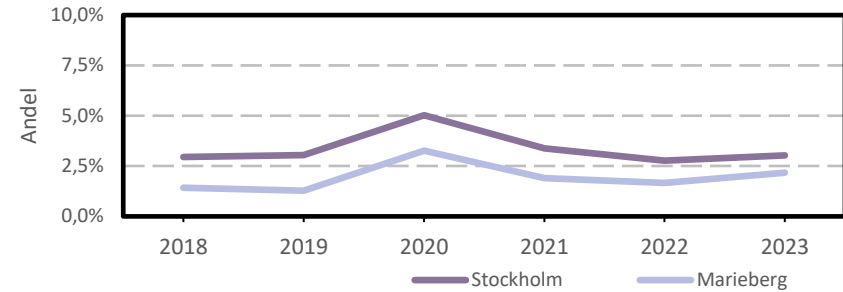
Ålder	Kvinnor	Män	Totalt	Stockholm
16-19 år	..	..	..	1,2%
20-24 år	..	..	..	2,7%
25-54 år	2,8%	2,5%	2,7%	3,2%
55-65 år	..	..	..	2,6%
<b>Samtliga</b>	<b>2,1%</b>	<b>2,0%</b>	<b>2,1%</b>	<b>2,9%</b>

**Medelinkomst bland inkomsttagare 2022**

Ålder	Kvinnor	Män	Totalt	Stockholm
20-64 år	469 900	592 700	527 100	496 400
65- år	356 400	580 200	447 900	369 500
<b>16 år och äldre</b>	<b>417 900</b>	<b>577 100</b>	<b>488 700</b>	<b>453 100</b>

**Förvärvsarbetande med arbetsplats i området 2021**

Bransch	Antal			Procent	
	Kvinnor	Män	Totalt	%	Stockholm
Tillverkning, utvinning, energi & miljö	20	47	67	0,7%	2,8%
Byggverksamhet	21	180	201	2,1%	4,2%
Handel	86	127	213	2,2%	11,5%
Transport	682	1 508	2 190	22,8%	3,4%
Hotell & restaurang	69	59	128	1,3%	4,6%
Information & kommunikation	764	811	1 575	16,4%	13,5%
Företagstjänster m.m.	1 344	1 777	3 121	32,5%	28,8%
Utbildning	703	289	992	10,3%	8,5%
Vård & omsorg	176	42	218	2,3%	9,3%
Personliga och kulturella tjänster m.m.	..	..	75	0,8%	6,7%
Offentlig förvaltning	596	203	799	8,3%	6,1%
Okänd eller övrig bransch	..	..	12	0,1%	0,5%
<b>Samtliga</b>	<b>4 503</b>	<b>5 088</b>	<b>9 591</b>	<b>100,0%</b>	<b>100,0%</b>

**Öppet arbetslösa som andel av befolkningen**

**Förvärvsintensitet boende i område 2021**

	Kvinnor	Män	Totalt	Stockholm
Andel förvärvsarbetande 20-64 år	83,0%	82,8%	82,9%	79,5%

**Förvärvsarbetande boende i området 2021**

Bransch	Antal			Procent	
	Kvinnor	Män	Totalt	%	Stockholm
Tillverkning, utvinning, energi & miljö	25	40	65	3,8%	4,3%
Byggverksamhet	9	38	47	2,8%	4,3%
Handel	75	67	142	8,3%	11,6%
Transport	14	43	57	3,3%	3,8%
Hotell & restaurang	..	..	48	2,8%	4,0%
Information & kommunikation	91	150	241	14,2%	10,7%
Företagstjänster m.m.	248	251	499	29,3%	25,2%
Utbildning	114	42	156	9,2%	10,1%
Vård & omsorg	133	40	173	10,2%	12,0%
Personliga och kulturella tjänster m.m.	58	52	110	6,5%	6,5%
Offentlig förvaltning	96	57	153	9,0%	6,6%
Okänd eller övrig bransch	..	..	11	0,6%	0,7%
<b>Samtliga förvärvsarbetande 16-</b>	<b>892</b>	<b>810</b>	<b>1 702</b>	<b>100,0%</b>	<b>100,0%</b>

**Ohälsotal tidsserie**

	Dagar per person i befolkningen 16-64 år			
	Kvinnor	Män	Totalt	Stockholm
2022	12,8	6,2	9,7	14,3
2021	13,1	6,4	10	14,5
2020	11,8	6,4	9,3	15,3
2019	12,3	7,8	10,1	15,6
2018	11,6	7,8	9,8	16,4

**Ekonomiskt bistånd 2023**

Ålder	Procent av befolkningen	
	%	Stockholm
Barn <sup>1</sup>	..	3,1%
18-24 år	..	1,7%
25-29 år	..	1,3%
30-39 år	..	1,5%
40-49 år	..	2,0%
50-59 år	..	2,2%
60-64 år	..	2,6%
65- år	..	0,4%
<b>Samtliga</b>	<b>..</b>	<b>1,9%</b>

<sup>1</sup>Med barn avses även överåriga barn (18-21 år) som i socialregistret upptas som hemmavarande.

**Ekonomiskt bistånd (fortsättning) 2023**

Bistånd per hushåll och månad är .. kr (Stockholm: 10 631 kr).

Antal biståndstagare, inkl barn, är .. (Stockholm: 18 384).

Biståndstid per hushåll är .. månader (Stockholm: 7,8 månader).

**Kommunval 2022**

	Procent av rösterna	
	%	Stockholm
<b>Majoriteten</b>		
Socialdemokraterna	25,3%	29,4%
Vänsterpartiet	11,3%	15,4%
Miljöpartiet	7,2%	6,0%
	<b>43,8%</b>	<b>50,8%</b>
Moderaterna	20,7%	18,3%
Sverigedemokraterna	6,8%	8,0%
Liberalerna	12,2%	8,0%
Centerpartiet	7,9%	6,7%
Kristdemokraterna	4,6%	3,8%
Övriga	4,0%	4,3%
	<b>56,2%</b>	<b>49,2%</b>
<b>Valdeltagande</b>	<b>86,4%</b>	<b>79,9%</b>

**Ohälsotal 2022**

	Dagar per person i befolkningen			
	Kvinnor	Män	Totalt	Stockholm
16-44 år	5,6	4,9	5,3	8,1
45-49 år	25,5	5,0	15,8	14,6
50-54 år	21,8	15,3	18,9	20,2
55-59 år	15,5	7,3	11,4	28,4
60-64 år	33,0	5,6	20,2	41,5
<b>Samtliga</b>	<b>12,8</b>	<b>6,2</b>	<b>9,7</b>	<b>14,3</b>

**Sjukersättning 2022**

	Dagar per person i befolkningen			
	Kvinnor	Män	Totalt	Stockholm
16-44 år	..	..	1,5	3,2
45-49 år	..	..	2,0	5,8
50-54 år	7,3	9,1	8,1	10,1
55-59 år	..	..	3,1	16,9
60-64 år	..	..	13,2	27,9
<b>Samtliga</b>	<b>..</b>	<b>..</b>	<b>3,5</b>	<b>7,3</b>

**Sjukpenning 2022**

	Dagar per person i befolkningen			
	Kvinnor	Män	Totalt	Stockholm
16-44 år	5,0	2,4	3,8	4,7
45-49 år	21,8	5,0	13,9	8,5
50-54 år	14,4	1,5	8,7	9,7
55-59 år	8,4	7,3	7,8	11,2
60-64 år	8,1	5,6	7,0	13,4
<b>Samtliga</b>	<b>8,1</b>	<b>3,5</b>	<b>6,0</b>	<b>6,8</b>