

Folkmängd den 31 december 2023

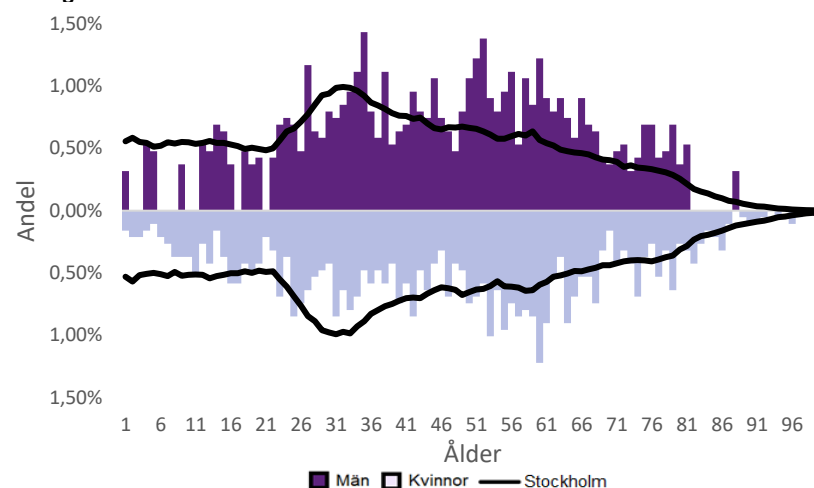
	Antal				Procent	
	2014	2023	2027	2032	2023	2032
0 år	..	15	18	21	0,8%	1,2%
1-5 år	96	49	65	79	2,6%	4,4%
6-15 år	120	135	109	115	7,2%	6,4%
16-19 år	49	66	61	55	3,5%	3,0%
20-24 år	112	85	87	90	4,5%	5,0%
25-64 år	1 112	1 150	1 059	1 024	61,1%	56,6%
65-79 år	253	288	281	297	15,3%	16,4%
80-89 år	38	81	105	106	4,3%	5,9%
90- år	..	13	15	21	0,7%	1,2%
Män	966	1 040	939	925	55,3%	51,1%
Kvinnor	844	842	861	884	44,7%	48,9%
Samtliga	1 810	1 882	1 799	1 809	100,0%	100,0%

Befolkningsändringar

	2020	2021	2022	2023
Antal födda	12	22	..	14
Antal döda	9	7	..	14
Födelsenetto	3	15	8	0
Flyttnetto	-30	5	16	-9
Total förändring	-27	20	24	-9

Utländsk bakgrund 2023

	Född i utlandet	Inrikes född med två utrikesfödda föräldrar	Totalt	%	Stockholm
0-15 år	12	27	39	19,6%	28,3%
16-64 år	401	108	509	39,1%	38,8%
65- år	105	7	112	29,3%	25,6%
Samtliga	518	142	660	35,1%	34,9%

Folkmängd efter ålder den 31 december 2023

Utländsk bakgrund 2023

	Inrikes född med två utrikesfödda föräldrar		Totalt	%	Stockholm
	Född i utlandet	Inrikes född med två utrikesfödda föräldrar			
Norden utom Sverige	48	17	65	9,8%	8,0%
EU utom Norden	120	29	149	22,6%	17,8%
Europa utom EU	49	17	66	10,0%	9,3%
Asien	196	55	251	38,0%	38,1%
Afrika	41	15	56	8,5%	16,6%
Sydamerika	26	6	32	4,8%	6,2%
Nord- och Mellanamerika	26	3,9%	3,1%
Övriga	15	2,3%	1,0%
Samtliga	503	142	645	97,7%	100,0%

Öppet arbetslösa som andel av befolkningen den 31 okt. 2023

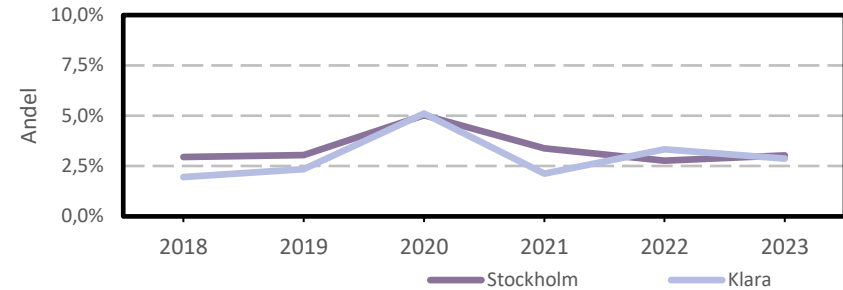
Ålder	Kvinnor	Män	Totalt	Stockholm
16-19 år	1,2%
20-24 år	2,7%
25-54 år	2,5%	4,2%	3,5%	3,2%
55-65 år	2,3%	2,6%
Samtliga	2,1%	3,4%	2,8%	2,9%

Medelinkomst bland inkomsttagare 2022

Ålder	Kvinnor	Män	Totalt	Stockholm
20-64 år	537 900	667 200	608 000	496 400
65- år	415 600	569 500	496 500	369 500
16 år och äldre	489 700	626 400	563 000	453 100

Förvärvsarbetande med arbetsplats i området 2021

Bransch	Antal			Procent	
	Kvinnor	Män	Totalt	%	Stockholm
Tillverkning, utvinning, energi & miljö	808	1 007	1 815	2,8%	2,8%
Byggverksamhet	29	106	135	0,2%	4,2%
Handel	6 417	2 456	8 873	13,5%	11,5%
Transport	872	1 693	2 565	3,9%	3,4%
Hotell & restaurang	1 815	1 651	3 466	5,3%	4,6%
Information & kommunikation	4 223	9 780	14 003	21,3%	13,5%
Företagstjänster m.m.	11 588	12 143	23 731	36,2%	28,8%
Utbildning	392	241	633	1,0%	8,5%
Vård & omsorg	794	313	1 107	1,7%	9,3%
Personliga och kulturella tjänster m.m.	2 188	1 501	3 689	5,6%	6,7%
Offentlig förvaltning	3 458	2 082	5 540	8,4%	6,1%
Okänd eller övrig bransch	12	19	31	..	0,5%
Samtliga	32 596	32 992	65 588	100,0%	100,0%

Öppet arbetslösa som andel av befolkningen

Förvärvsintensitet boende i område 2021

	Kvinnor	Män	Totalt	Stockholm
Andel förvärvsarbetande 20-64 år	79,3%	76,2%	77,6%	79,5%

Förvärvsarbetande boende i området 2021

Bransch	Antal			Procent	
	Kvinnor	Män	Totalt	%	Stockholm
Tillverkning, utvinning, energi & miljö	15	17	32	3,1%	4,3%
Byggverksamhet	4,3%
Handel	57	65	122	11,8%	11,6%
Transport	6	19	25	2,4%	3,8%
Hotell & restaurang	17	26	43	4,1%	4,0%
Information & kommunikation	48	83	131	12,6%	10,7%
Företagstjänster m.m.	133	178	311	30,0%	25,2%
Utbildning	51	36	87	8,4%	10,1%
Vård & omsorg	70	37	107	10,3%	12,0%
Personliga och kulturella tjänster m.m.	38	36	74	7,1%	6,5%
Offentlig förvaltning	37	39	76	7,3%	6,6%
Okänd eller övrig bransch	0,7%
Samtliga förvärvsarbetande 16-	480	557	1 037	100,0%	100,0%

Ohälsotal tidsserie

	Dagar per person i befolkningen 16-64 år			
	Kvinnor	Män	Totalt	Stockholm
2022	15,2	5,4	9,9	14,3
2021	16,3	6,1	10,7	14,5
2020	14,6	6,5	10,1	15,3
2019	17,6	8,3	12,5	15,6
2018	16,7	7,9	11,8	16,4

Ekonomiskt bistånd 2023

Ålder	Procent av befolkningen	
	%	Stockholm
Barn ¹	..	3,1%
18-24 år	..	1,7%
25-29 år	..	1,3%
30-39 år	..	1,5%
40-49 år	..	2,0%
50-59 år	..	2,2%
60-64 år	..	2,6%
65- år	..	0,4%
Samtliga	1,3%	1,9%

¹Med barn avses även överåriga barn (18-21 år) som i socialregistret upptas som hemmavarande.

Ekonomiskt bistånd (fortsättning) 2023

Bistånd per hushåll och månad är 11 787 kr (Stockholm: 10 631 kr).

Antal biståndstagare, inkl barn, är 24 (Stockholm: 18 384).

Biståndstid per hushåll är 7,6 månader (Stockholm: 7,8 månader).

Kommunval 2022

	Procent av rösterna	
	%	Stockholm
Majoriteten		
Socialdemokraterna	24,2%	29,4%
Vänsterpartiet	9,1%	15,4%
Miljöpartiet	5,2%	6,0%
	38,5%	50,8%
Moderaterna	24,6%	18,3%
Sverigedemokraterna	9,0%	8,0%
Liberalerna	9,1%	8,0%
Centerpartiet	7,7%	6,7%
Kristdemokraterna	6,0%	3,8%
Övriga	5,0%	4,3%
	61,5%	49,2%
Valdeltagande	78,1%	79,9%

Ohälsotal 2022

	Dagar per person i befolkningen			
	Kvinnor	Män	Totalt	Stockholm
16-44 år	6,2	2,7	4,3	8,1
45-49 år	25,0	7,7	15,3	14,6
50-54 år	36,0	6,0	18,2	20,2
55-59 år	18,3	8,6	13,1	28,4
60-64 år	26,9	13,1	19,5	41,5
Samtliga	15,2	5,4	9,9	14,3

Sjukersättning 2022

	Dagar per person i befolkningen			
	Kvinnor	Män	Totalt	Stockholm
16-44 år	0,8	3,2
45-49 år	7,7	5,8
50-54 år	8,6	10,1
55-59 år	9,0	7,9	8,4	16,9
60-64 år	9,4	9,5	9,4	27,9
Samtliga	4,3	7,3

Sjukpenning 2022

	Dagar per person i befolkningen			
	Kvinnor	Män	Totalt	Stockholm
16-44 år	5,7	1,7	3,5	4,7
45-49 år	10,9	5,0	7,6	8,5
50-54 år	15,1	5,8	9,6	9,7
55-59 år	9,3	0,6	4,7	11,2
60-64 år	17,5	3,6	10,1	13,4
Samtliga	9,0	2,7	5,5	6,8