

**Folkmängd den 31 december 2023**

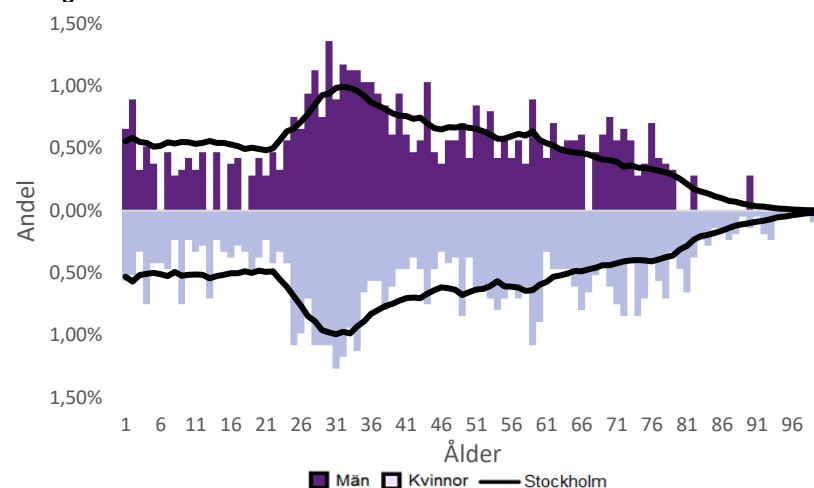
	Antal				Procent	
	2014	2023	2027	2032	2023	2032
0 år	35	22	31	28	1,0%	1,4%
1-5 år	108	114	93	86	5,4%	4,3%
6-15 år	146	159	147	126	7,5%	6,2%
16-19 år	55	59	64	68	2,8%	3,4%
20-24 år	155	82	90	90	3,9%	4,4%
25-64 år	1 327	1 225	1 168	1 082	57,5%	53,5%
65-79 år	216	356	368	373	16,7%	18,4%
80-89 år	62	86	117	144	4,0%	7,1%
90- år	45	26	21	27	1,2%	1,3%
<b>Män</b>	<b>1 056</b>	<b>1 037</b>	<b>1 020</b>	<b>982</b>	<b>48,7%</b>	<b>48,5%</b>
<b>Kvinnor</b>	<b>1 093</b>	<b>1 092</b>	<b>1 079</b>	<b>1 042</b>	<b>51,3%</b>	<b>51,5%</b>
<b>Samtliga</b>	<b>2 149</b>	<b>2 129</b>	<b>2 099</b>	<b>2 023</b>	<b>100,0%</b>	<b>100,0%</b>

**Befolkningsändringar**

	2020	2021	2022	2023
Antal födda	28	43	31	23
Antal döda	42	28	28	22
Födelsenetto	-14	15	3	1
Flyttnetto	15	-16	-15	-6
<b>Total förändring</b>	<b>1</b>	<b>-1</b>	<b>-12</b>	<b>-5</b>

**Utländsk bakgrund 2023**

	Född i utlandet	Inrikes född med två utrikesfödda föräldrar	Totalt	%	Stockholm
0-15 år	21	17	38	12,9%	28,3%
16-64 år	301	92	393	28,8%	38,8%
65- år	85	9	94	20,1%	25,6%
<b>Samtliga</b>	<b>407</b>	<b>118</b>	<b>525</b>	<b>24,7%</b>	<b>34,9%</b>

**Folkmängd efter ålder den 31 december 2023**

**Utländsk bakgrund 2023**

	Född i utlandet	Inrikes född med två utrikesfödda föräldrar	Totalt	%	Stockholm
Norden utom Sverige	66	11	77	14,7%	8,0%
EU utom Norden	106	30	136	25,9%	17,8%
Europa utom EU	55	18	73	13,9%	9,3%
Asien	106	46	152	29,0%	38,1%
Afrika	20	6	26	5,0%	16,6%
Sydamerika	..	..	23	4,4%	6,2%
Nord- och Mellanamerika	..	..	22	4,2%	3,1%
Övriga	..	..	16	3,0%	1,0%
<b>Samtliga</b>	<b>385</b>	<b>118</b>	<b>503</b>	<b>95,8%</b>	<b>100,0%</b>

**Flyttningar 2023**

	Totalt	Procent	
		%	Stockholm
<b>Inflyttningar</b>			
In från övriga Stockholm	199	28,3%	0,0%
In från övriga länet	64	9,1%	25,2%
In från övriga Sverige	57	8,1%	14,7%
In från utlandet	28	4,0%	9,6%
<b>Totalt antal inflyttningar</b>	<b>348</b>	<b>49,6%</b>	<b>49,4%</b>
<b>Utflyttningar</b>			
Ut till övriga Stockholm	229	32,6%	0,0%
Ut till övriga länet	58	8,3%	29,2%
Ut till övriga Sverige	30	4,3%	13,8%
Ut till utlandet	37	5,3%	7,7%
<b>Totalt antal utflyttningar</b>	<b>354</b>	<b>50,4%</b>	<b>50,6%</b>
<b>Flyttnetto</b>	<b>-6</b>	<b>-0,9%</b>	<b>-1,1%</b>

**Behörighet till gymnasieskolan 2023**

	Kön		Bakgrund		Totalt	Stockholm
	Kvinnor	Män	Svensk	Utländsk		
	100,0%	90,0%	..	..	94,4%	89,9%

**Högsta utbildningsnivå 25-64 år 2022**

	%	Stockholm
Grundskola	5,1%	7,4%
Gymnasial	21,5%	26,8%
Eftergymnasial	70,2%	62,2%
Uppgift saknas	3,2%	3,6%
<b>Totalt</b>	<b>100,0%</b>	<b>100,0%</b>

**Bostäder efter hustyp och upplåtelse/ägarform 2022**

	Antal bostäder			Totalt
	Flerbostadshus/Övriga hus	Småhus	Specialbostäder	
Allmännyttan	27	0	217	244
Övriga hyresrätter	300	1	42	343
Bostadsrätter	830	0	0	830
Äganderätter	0	0	0	0
Uppgift saknas	0	0	0	0
<b>Samtliga</b>	<b>1 157</b>	<b>1</b>	<b>259</b>	<b>1 417</b>

**Bostäder i flerbostadshus & övriga hus efter lägenhetsstorlek**

	Antal bostäder i flerbostadshus & övriga hus							Totalt
	Lägenhet utan kök	1 rk	2 rk	3 rk	4 rk	5+ rk	Uppgift saknas	
2022	102	154	404	252	126	119	0	1 157
2021	102	153	402	252	125	120	0	1 154
2020	100	156	399	252	124	120	0	1 151
2019	99	153	396	251	123	121	0	1 143

**Överg. till gymn. Inom 1 år från 2022**

	Antal	Procent	
		%	Stockholm
Kvinnor	..	..	99,0%
Män	..	..	98,8%
<b>Totalt</b>	<b>13</b>	<b>100,0%</b>	<b>98,9%</b>

**Överg. till högsk. Inom 3 år från 2020**

	Antal	Procent	
		%	Stockholm
Kvinnor	11	84,6%	72,0%
Män	8	100,0%	61,7%
<b>Totalt</b>	<b>19</b>	<b>90,5%</b>	<b>67,0%</b>

**Betygsfördelning i årskurs 9 2023**

						Saknar slutbetyg	Stockholm
	A	B	C	D	E		A
Svenska	..	33,3%	..	33,3%	..	..	14,6%
Engelska	38,9%	33,3%	..	..	..	..	38,5%
Matematik	..	..	38,9%	..	..	..	17,9%

**Öppet arbetslösa som andel av befolkningen den 31 okt. 2023**

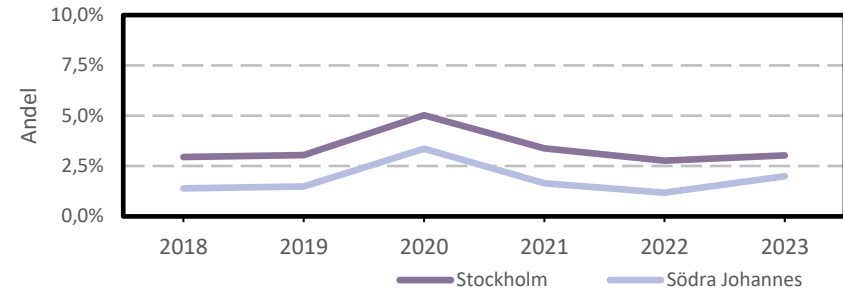
Ålder	Kvinnor	Män	Totalt	Stockholm
16-19 år	..	..	..	1,2%
20-24 år	..	..	..	2,7%
25-54 år	1,5%	2,1%	1,8%	3,2%
55-65 år	..	..	2,1%	2,6%
<b>Samtliga</b>	<b>1,5%</b>	<b>2,4%</b>	<b>1,9%</b>	<b>2,9%</b>

**Medelinkomst bland inkomsttagare 2022**

Ålder	Kvinnor	Män	Totalt	Stockholm
20-64 år	570 700	825 100	700 000	496 400
65- år	324 900	580 200	432 900	369 500
<b>16 år och äldre</b>	<b>484 000</b>	<b>748 500</b>	<b>612 200</b>	<b>453 100</b>

**Förvärvsarbetande med arbetsplats i området 2021**

Bransch	Antal			Procent	
	Kvinnor	Män	Totalt	%	Stockholm
Tillverkning, utvinning, energi & miljö	7	13	20	0,2%	2,8%
Byggverksamhet	..	..	41	0,4%	4,2%
Handel	481	369	850	8,4%	11,5%
Transport	..	..	..	..	3,4%
Hotell & restaurang	217	299	516	5,1%	4,6%
Information & kommunikation	485	1 233	1 718	16,9%	13,5%
Företagstjänster m.m.	2 214	2 158	4 372	43,1%	28,8%
Utbildning	276	102	378	3,7%	8,5%
Vård & omsorg	201	57	258	2,5%	9,3%
Personliga och kulturella tjänster m.m.	433	199	632	6,2%	6,7%
Offentlig förvaltning	817	521	1 338	13,2%	6,1%
Okänd eller övrig bransch	..	..	..	..	0,5%
<b>Samtliga</b>	<b>5 147</b>	<b>4 996</b>	<b>10 143</b>	<b>100,0%</b>	<b>100,0%</b>

**Öppet arbetslösa som andel av befolkningen**

**Förvärvsintensitet boende i område 2021**

	Kvinnor	Män	Totalt	Stockholm
Andel förvärvsarbetande 20-64 år	79,1%	80,2%	79,7%	79,5%

**Förvärvsarbetande boende i området 2021**

Bransch	Antal			Procent	
	Kvinnor	Män	Totalt	%	Stockholm
Tillverkning, utvinning, energi & miljö	18	26	44	3,8%	4,3%
Byggverksamhet	..	..	24	2,1%	4,3%
Handel	73	77	150	12,9%	11,6%
Transport	..	..	..	..	3,8%
Hotell & restaurang	23	11	34	2,9%	4,0%
Information & kommunikation	51	96	147	12,6%	10,7%
Företagstjänster m.m.	186	239	425	36,5%	25,2%
Utbildning	55	30	85	7,3%	10,1%
Vård & omsorg	69	28	97	8,3%	12,0%
Personliga och kulturella tjänster m.m.	42	22	64	5,5%	6,5%
Offentlig förvaltning	44	30	74	6,4%	6,6%
Okänd eller övrig bransch	..	..	..	..	0,7%
<b>Samtliga förvärvsarbetande 16-</b>	<b>577</b>	<b>586</b>	<b>1 163</b>	<b>100,0%</b>	<b>100,0%</b>

**Ohälsotal tidsserie**

	Dagar per person i befolkningen 16-64 år			
	Kvinnor	Män	Totalt	Stockholm
2022	14,7	11,7	13,2	14,3
2021	15	11,1	13,1	14,5
2020	14,4	13,2	13,8	15,3
2019	12,8	12	12,4	15,6
2018	13,4	13,6	13,5	16,4

**Ekonomiskt bistånd 2023**

Ålder	Procent av befolkningen	
	%	Stockholm
Barn <sup>1</sup>	..	3,1%
18-24 år	..	1,7%
25-29 år	..	1,3%
30-39 år	..	1,5%
40-49 år	..	2,0%
50-59 år	..	2,2%
60-64 år	..	2,6%
65- år	..	0,4%
<b>Samtliga</b>	<b>0,7%</b>	<b>1,9%</b>

<sup>1</sup>Med barn avses även överåriga barn (18-21 år) som i socialregistret upptas som hemmavarande.

**Ekonomiskt bistånd (fortsättning) 2023**

Bistånd per hushåll och månad är 8 848 kr (Stockholm: 10 631 kr).  
 Antal biståndstagare, inkl barn, är 14 (Stockholm: 18 384).  
 Biståndstid per hushåll är 4,4 månader (Stockholm: 7,8 månader).

**Kommunval 2022**

	Procent av rösterna	
	%	Stockholm
<b>Majoriteten</b>		
Socialdemokraterna	18,7%	29,4%
Vänsterpartiet	6,3%	15,4%
Miljöpartiet	3,3%	6,0%
	<b>28,3%</b>	<b>50,8%</b>
Moderaterna	30,8%	18,3%
Sverigedemokraterna	9,1%	8,0%
Liberalerna	12,4%	8,0%
Centerpartiet	9,2%	6,7%
Kristdemokraterna	6,5%	3,8%
Övriga	3,7%	4,3%
	<b>71,7%</b>	<b>49,2%</b>
<b>Valdeltagande</b>	<b>78,7%</b>	<b>79,9%</b>

**Ohälsotal 2022**

	Dagar per person i befolkningen			
	Kvinnor	Män	Totalt	Stockholm
16-44 år	8,3	8,1	8,2	8,1
45-49 år	16,7	6,1	10,9	14,6
50-54 år	20,4	21,1	20,8	20,2
55-59 år	27,8	13,4	21,4	28,4
60-64 år	36,3	30,0	33,0	41,5
<b>Samtliga</b>	<b>14,7</b>	<b>11,7</b>	<b>13,2</b>	<b>14,3</b>

**Sjukersättning 2022**

	Dagar per person i befolkningen			
	Kvinnor	Män	Totalt	Stockholm
16-44 år	..	..	2,8	3,2
45-49 år	..	..	6,7	5,8
50-54 år	19,5	5,2	12,6	10,1
55-59 år	15,9	11,4	13,9	16,9
60-64 år	26,7	27,6	27,2	27,9
<b>Samtliga</b>	<b>7,8</b>	<b>6,9</b>	<b>7,3</b>	<b>7,3</b>

**Sjukpenning 2022**

	Dagar per person i befolkningen			
	Kvinnor	Män	Totalt	Stockholm
16-44 år	6,4	4,4	5,4	4,7
45-49 år	..	..	4,1	8,5
50-54 år	1,0	12,2	6,4	9,7
55-59 år	11,9	1,9	7,5	11,2
60-64 år	..	..	5,8	13,4
<b>Samtliga</b>	<b>6,9</b>	<b>4,4</b>	<b>5,6</b>	<b>6,8</b>