

**Folkmängd den 31 december 2023**

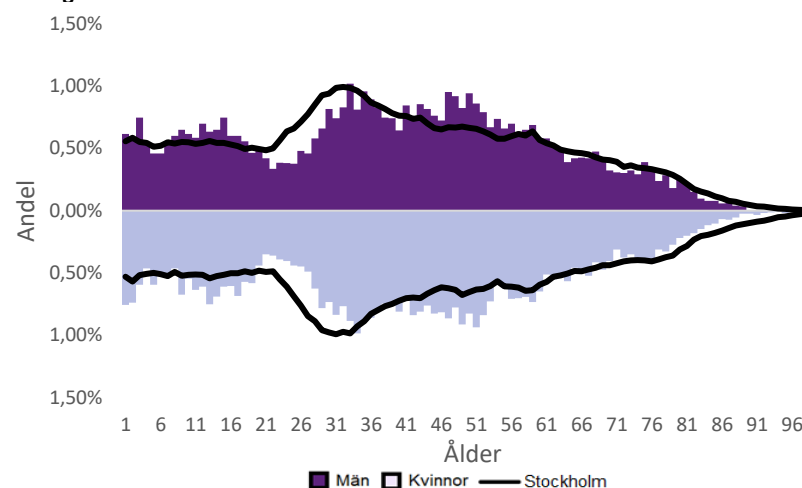
	Antal				Procent	
	2014	2023	2027	2032	2023	2032
0 år	438	268	263	229	1,3%	1,2%
1-5 år	1 777	1 244	1 046	923	6,1%	4,7%
6-15 år	1 789	2 497	2 024	1 634	12,2%	8,4%
16-19 år	401	955	1 041	854	4,7%	4,4%
20-24 år	729	815	893	892	4,0%	4,6%
25-64 år	11 029	11 923	11 766	11 007	58,2%	56,4%
65-79 år	1 267	2 262	2 521	2 986	11,0%	15,3%
80-89 år	156	463	689	862	2,3%	4,4%
90- år	33	50	77	125	0,2%	0,6%
<b>Män</b>	<b>8 770</b>	<b>10 061</b>	<b>9 971</b>	<b>9 556</b>	<b>49,1%</b>	<b>49,0%</b>
<b>Kvinnor</b>	<b>8 849</b>	<b>10 416</b>	<b>10 348</b>	<b>9 956</b>	<b>50,9%</b>	<b>51,0%</b>
<b>Samtliga</b>	<b>17 619</b>	<b>20 477</b>	<b>20 319</b>	<b>19 512</b>	<b>100,0%</b>	<b>100,0%</b>

**Befolkningsändringar**

	2020	2021	2022	2023
Antal födda	347	336	311	273
Antal döda	58	74	66	68
Födelsenetto	289	262	245	205
Flyttnetto	306	-166	-124	-341
<b>Total förändring</b>	<b>595</b>	<b>96</b>	<b>121</b>	<b>-136</b>

**Utländsk bakgrund 2023**

	Född i utlandet	Inrikes född med två utrikesfödda föräldrar	Totalt	%	Stockholm
0-15 år	242	347	589	14,7%	28,3%
16-64 år	3 068	805	3 873	28,3%	38,8%
65- år	387	64	451	16,3%	25,6%
<b>Samtliga</b>	<b>3 697</b>	<b>1 216</b>	<b>4 913</b>	<b>24,0%</b>	<b>34,9%</b>

**Folkmängd efter ålder den 31 december 2023**

**Utländsk bakgrund 2023**

	Född i utlandet	Inrikes född med två utrikesfödda föräldrar	Totalt	%	Stockholm
Norden utom Sverige	413	187	600	12,2%	8,0%
EU utom Norden	933	269	1 202	24,5%	17,8%
Europa utom EU	518	157	675	13,7%	9,3%
Asien	1 078	399	1 477	30,1%	38,1%
Afrika	162	72	234	4,8%	16,6%
Sydamerika	284	87	371	7,6%	6,2%
Nord- och Mellanamerika	247	32	279	5,7%	3,1%
Övriga	62	13	75	1,5%	1,0%
<b>Samtliga</b>	<b>3 697</b>	<b>1 216</b>	<b>4 913</b>	<b>100,0%</b>	<b>100,0%</b>

**Flyttningar 2023**

	Totalt	Procent	
		%	Stockholm
<b>Inflyttningar</b>			
In från övriga Stockholm	1 213	25,2%	0,0%
In från övriga länet	596	12,4%	25,2%
In från övriga Sverige	259	5,4%	14,7%
In från utlandet	171	3,5%	9,6%
<b>Totalt antal inflyttningar</b>	<b>2 239</b>	<b>46,5%</b>	<b>49,4%</b>
<b>Utflyttningar</b>			
Ut till övriga Stockholm	1 255	26,0%	0,0%
Ut till övriga länet	824	17,1%	29,2%
Ut till övriga Sverige	335	7,0%	13,8%
Ut till utlandet	166	3,4%	7,7%
<b>Totalt antal utflyttningar</b>	<b>2 580</b>	<b>53,5%</b>	<b>50,6%</b>
<b>Flyttnetto</b>	<b>-341</b>	<b>-7,1%</b>	<b>-1,1%</b>

**Behörighet till gymnasieskolan 2023**

	Kön		Bakgrund		Totalt	Stockholm
	Kvinnor	Män	Svensk	Utländsk		
	96,6%	96,6%	97,2%	90,0%	96,6%	89,9%

**Högsta utbildningsnivå 25-64 år 2022**

	%	Stockholm
Grundskola	3,8%	7,4%
Gymnasial	24,2%	26,8%
Eftergymnasial	69,7%	62,2%
Uppgift saknas	2,3%	3,6%
<b>Totalt</b>	<b>100,0%</b>	<b>100,0%</b>

**Bostäder efter hustyp och upplåtelse/ägarform 2022**

	Antal bostäder			
	Flerbostadshus/Övriga hus	Småhus	Specialbostäder	Totalt
Allmännyttan	1 128	0	192	1 320
Övriga hyresrätter	1 738	1	337	2 076
Bostadsrätter	6 106	4	14	6 124
Äganderätter	0	0	0	0
Uppgift saknas	0	0	0	0
<b>Samtliga</b>	<b>8 972</b>	<b>5</b>	<b>543</b>	<b>9 520</b>

**Bostäder i flerbostadshus & övriga hus efter lägenhetsstorlek**

	Antal bostäder i flerbostadshus & övriga hus							Totalt
	Lägenhet utan kök	1 rk	2 rk	3 rk	4 rk	5+ rk	Uppgift saknas	
2022	250	566	3 143	2 872	1 799	342	0	8 972
2021	250	566	3 143	2 872	1 799	342	0	8 972
2020	250	519	3 058	2 831	1 769	342	0	8 769
2019	249	519	3 057	2 831	1 765	342	0	8 763

**Överg. till gymn. Inom 1 år från 2022**

	Antal	Procent	
		%	Stockholm
Kvinnor	119	98,3%	99,0%
Män	123	98,4%	98,8%
<b>Totalt</b>	<b>242</b>	<b>98,4%</b>	<b>98,9%</b>

**Överg. till högsk. Inom 3 år från 2020**

	Antal	Procent	
		%	Stockholm
Kvinnor	43	78,2%	72,0%
Män	34	61,8%	61,7%
<b>Totalt</b>	<b>77</b>	<b>70,0%</b>	<b>67,0%</b>

**Betygsfördelning i årskurs 9 2023**

	A	B	C	D	E	Saknar slutbetyg	Stockholm
							A
Svenska	26,4%	21,3%	24,3%	..	13,6%	..	14,6%
Engelska	40,4%	34,0%	17,4%	5,5%	..	..	38,5%
Matematik	19,6%	11,1%	23,8%	18,7%	24,3%	2,6%	17,9%

**Öppet arbetslösa som andel av befolkningen den 31 okt. 2023**

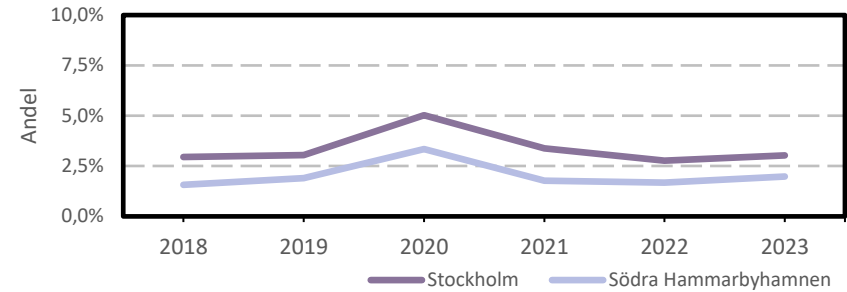
Ålder	Kvinnor	Män	Totalt	Stockholm
16-19 år	..	..	0,8%	1,2%
20-24 år	..	..	1,7%	2,7%
25-54 år	2,1%	2,0%	2,1%	3,2%
55-65 år	1,7%	1,5%	1,6%	2,6%
<b>Samtliga</b>	<b>2,0%</b>	<b>1,8%</b>	<b>1,9%</b>	<b>2,9%</b>

**Medelinkomst bland inkomsttagare 2022**

Ålder	Kvinnor	Män	Totalt	Stockholm
20-64 år	524 300	655 200	589 200	496 400
65- år	379 800	542 400	454 700	369 500
<b>16 år och äldre</b>	<b>475 600</b>	<b>608 400</b>	<b>540 600</b>	<b>453 100</b>

**Förvärvsarbetande med arbetsplats i området 2021**

Bransch	Antal			Procent	
	Kvinnor	Män	Totalt	%	Stockholm
Tillverkning, utvinning, energi & miljö	127	324	451	3,2%	2,8%
Byggverksamhet	80	598	678	4,8%	4,2%
Handel	773	1 152	1 925	13,6%	11,5%
Transport	89	450	539	3,8%	3,4%
Hotell & restaurang	365	369	734	5,2%	4,6%
Information & kommunikation	613	1 551	2 164	15,2%	13,5%
Företagstjänster m.m.	1 483	2 117	3 600	25,4%	28,8%
Utbildning	1 017	523	1 540	10,8%	8,5%
Vård & omsorg	665	175	840	5,9%	9,3%
Personliga och kulturella tjänster m.m.	358	228	586	4,1%	6,7%
Offentlig förvaltning	713	384	1 097	7,7%	6,1%
Okänd eller övrig bransch	28	17	45	0,3%	0,5%
<b>Samtliga</b>	<b>6 311</b>	<b>7 888</b>	<b>14 199</b>	<b>100,0%</b>	<b>100,0%</b>

**Öppet arbetslösa som andel av befolkningen**

**Förvärvsintensitet boende i område 2021**

	Kvinnor	Män	Totalt	Stockholm
Andel förvärvsarbetande 20-64 år	87,0%	86,6%	86,8%	79,5%

**Förvärvsarbetande boende i området 2021**

Bransch	Antal			Procent	
	Kvinnor	Män	Totalt	%	Stockholm
Tillverkning, utvinning, energi & miljö	219	346	565	4,7%	4,3%
Byggverksamhet	84	364	448	3,8%	4,3%
Handel	731	655	1 386	11,6%	11,6%
Transport	96	218	314	2,6%	3,8%
Hotell & restaurang	178	179	357	3,0%	4,0%
Information & kommunikation	560	1 059	1 619	13,6%	10,7%
Företagstjänster m.m.	1 584	1 660	3 244	27,2%	25,2%
Utbildning	740	341	1 081	9,1%	10,1%
Vård & omsorg	861	300	1 161	9,7%	12,0%
Personliga och kulturella tjänster m.m.	433	312	745	6,2%	6,5%
Offentlig förvaltning	557	392	949	8,0%	6,6%
Okänd eller övrig bransch	28	23	51	0,4%	0,7%
<b>Samtliga förvärvsarbetande 16-</b>	<b>6 071</b>	<b>5 849</b>	<b>11 920</b>	<b>100,0%</b>	<b>100,0%</b>

**Ohälsotal tidsserie**

	Dagar per person i befolkningen 16-64 år			
	Kvinnor	Män	Totalt	Stockholm
2022	12	6,6	9,3	14,3
2021	11,1	6,9	9	14,5
2020	11,8	6,9	9,4	15,3
2019	11,7	7,3	9,6	15,6
2018	12,2	7,4	9,8	16,4

**Ekonomiskt bistånd 2023**

Ålder	Procent av befolkningen	
	%	Stockholm
Barn <sup>1</sup>	..	3,1%
18-24 år	..	1,7%
25-29 år	0,6%	1,3%
30-39 år	0,4%	1,5%
40-49 år	..	2,0%
50-59 år	..	2,2%
60-64 år	..	2,6%
65- år	..	0,4%
<b>Samtliga</b>	<b>0,2%</b>	<b>1,9%</b>

<sup>1</sup>Med barn avses även överåriga barn (18-21 år) som i socialregistret upptas som hemmavarande.

**Ekonomiskt bistånd (fortsättning) 2023**

Bistånd per hushåll och månad är 8 948 kr (Stockholm: 10 631 kr).  
 Antal biståndstagare, inkl barn, är 34 (Stockholm: 18 384).  
 Biståndstid per hushåll är 7,7 månader (Stockholm: 7,8 månader).

**Kommunval 2022**

	Procent av rösterna	
	%	Stockholm
<b>Majoriteten</b>		
Socialdemokraterna	30,4%	29,4%
Vänsterpartiet	9,5%	15,4%
Miljöpartiet	6,6%	6,0%
	<b>46,5%</b>	<b>50,8%</b>
Moderaterna	22,1%	18,3%
Sverigedemokraterna	6,8%	8,0%
Liberalerna	9,6%	8,0%
Centerpartiet	8,2%	6,7%
Kristdemokraterna	3,7%	3,8%
Övriga	3,0%	4,3%
	<b>53,5%</b>	<b>49,2%</b>
<b>Valdeltagande</b>	<b>85,3%</b>	<b>79,9%</b>

**Ohälsotal 2022**

	Dagar per person i befolkningen			
	Kvinnor	Män	Totalt	Stockholm
16-44 år	7,8	5,0	6,4	8,1
45-49 år	15,4	6,6	10,9	14,6
50-54 år	13,1	6,6	9,8	20,2
55-59 år	21,7	12,2	17,1	28,4
60-64 år	23,2	12,4	17,9	41,5
<b>Samtliga</b>	<b>12,0</b>	<b>6,6</b>	<b>9,3</b>	<b>14,3</b>

**Sjukersättning 2022**

	Dagar per person i befolkningen			
	Kvinnor	Män	Totalt	Stockholm
16-44 år	..	..	2,1	3,2
45-49 år	..	..	2,6	5,8
50-54 år	..	..	3,7	10,1
55-59 år	7,0	5,2	6,1	16,9
60-64 år	11,5	5,7	8,6	27,9
<b>Samtliga</b>	<b>..</b>	<b>..</b>	<b>3,2</b>	<b>7,3</b>

**Sjukpenning 2022**

	Dagar per person i befolkningen			
	Kvinnor	Män	Totalt	Stockholm
16-44 år	5,8	2,6	4,2	4,7
45-49 år	11,0	5,8	8,3	8,5
50-54 år	8,8	2,8	5,8	9,7
55-59 år	14,7	7,1	11,0	11,2
60-64 år	11,7	6,2	9,0	13,4
<b>Samtliga</b>	<b>8,1</b>	<b>3,7</b>	<b>5,9</b>	<b>6,8</b>