

**Folkmängd den 31 december 2023**

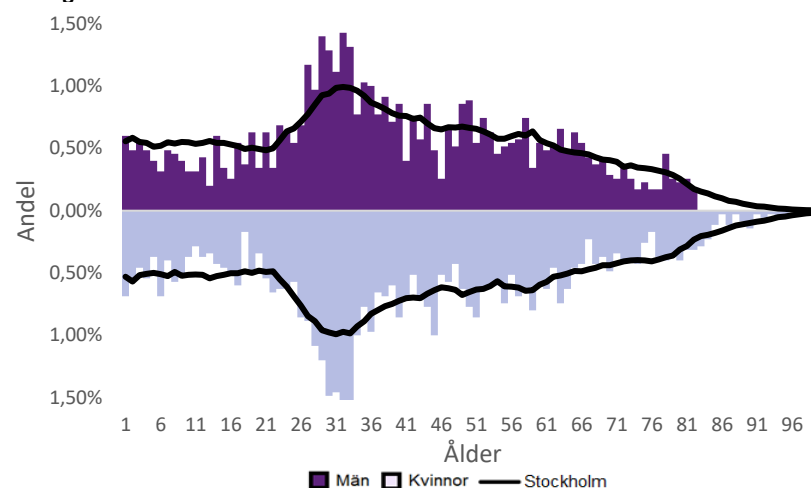
	Antal				Procent	
	2014	2023	2027	2032	2023	2032
0 år	44	41	38	30	1,2%	0,9%
1-5 år	162	179	172	142	5,1%	4,5%
6-15 år	258	290	294	277	8,3%	8,7%
16-19 år	91	125	116	120	3,6%	3,8%
20-24 år	249	190	152	142	5,4%	4,5%
25-64 år	1 972	2 177	2 023	1 848	62,2%	58,1%
65-79 år	307	369	407	445	10,5%	14,0%
80-89 år	94	105	142	145	3,0%	4,6%
90- år	25	22	17	32	0,6%	1,0%
<b>Män</b>	<b>1 513</b>	<b>1 664</b>	<b>1 615</b>	<b>1 530</b>	<b>47,6%</b>	<b>48,1%</b>
<b>Kvinnor</b>	<b>1 689</b>	<b>1 834</b>	<b>1 746</b>	<b>1 652</b>	<b>52,4%</b>	<b>51,9%</b>
<b>Samtliga</b>	<b>3 202</b>	<b>3 498</b>	<b>3 361</b>	<b>3 182</b>	<b>100,0%</b>	<b>100,0%</b>

**Befolkningsändringar**

	2020	2021	2022	2023
Antal födda	44	44	47	44
Antal döda	16	23	22	17
Födelsenetto	28	21	25	27
Flyttnetto	-109	-40	-12	158
<b>Total förändring</b>	<b>-81</b>	<b>-19</b>	<b>13</b>	<b>185</b>

**Utländsk bakgrund 2023**

	Född i utlandet	Inrikes född med två utrikesfödda föräldrar	Totalt	%	Stockholm
0-15 år	60	52	112	22,0%	28,3%
16-64 år	559	95	654	26,2%	38,8%
65- år	83	14	97	19,6%	25,6%
<b>Samtliga</b>	<b>702</b>	<b>161</b>	<b>863</b>	<b>24,7%</b>	<b>34,9%</b>

**Folkmängd efter ålder den 31 december 2023**

**Utländsk bakgrund 2023**

	Född i utlandet	Inrikes född med två utrikesfödda föräldrar	Totalt	%	Stockholm
Norden utom Sverige	77	39	116	13,4%	8,0%
EU utom Norden	185	35	220	25,5%	17,8%
Europa utom EU	68	14	82	9,5%	9,3%
Asien	243	43	286	33,1%	38,1%
Afrika	35	18	53	6,1%	16,6%
Sydamerika	50	10	60	7,0%	6,2%
Nord- och Mellanamerika	..	..	31	3,6%	3,1%
Övriga	..	..	15	1,7%	1,0%
<b>Samtliga</b>	<b>671</b>	<b>161</b>	<b>832</b>	<b>96,4%</b>	<b>100,0%</b>

**Flyttningar 2023**

	Totalt	Procent	
		%	Stockholm
<b>Inflyttningar</b>			
In från övriga Stockholm	435	33,0%	0,0%
In från övriga länet	156	11,8%	25,2%
In från övriga Sverige	87	6,6%	14,7%
In från utlandet	61	4,6%	9,6%
<b>Totalt antal inflyttningar</b>	<b>739</b>	<b>56,0%</b>	<b>49,4%</b>
<b>Utflyttningar</b>			
Ut till övriga Stockholm	311	23,6%	0,0%
Ut till övriga länet	157	11,9%	29,2%
Ut till övriga Sverige	84	6,4%	13,8%
Ut till utlandet	29	2,2%	7,7%
<b>Totalt antal utflyttningar</b>	<b>581</b>	<b>44,0%</b>	<b>50,6%</b>
<b>Flyttnetto</b>	<b>158</b>	<b>12,0%</b>	<b>-1,1%</b>

**Behörighet till gymnasieskolan 2023**

	Kön		Bakgrund		Totalt	Stockholm
	Kvinnor	Män	Svensk	Utländsk		
	94,1%	100,0%	..	..	95,7%	89,9%

**Högsta utbildningsnivå 25-64 år 2022**

	%	Stockholm
Grundskola	5,1%	7,4%
Gymnasial	28,0%	26,8%
Eftergymnasial	62,5%	62,2%
Uppgift saknas	4,3%	3,6%
<b>Totalt</b>	<b>100,0%</b>	<b>100,0%</b>

**Bostäder efter hustyp och upplåtelse/ägarform 2022**

	Antal bostäder			Totalt
	Flerbostadshus/Övriga hus	Småhus	Specialbostäder	
Allmännyttan	114	0	0	114
Övriga hyresrätter	1 057	0	1	1 058
Bostadsrätter	841	0	0	841
Äganderätter	0	0	0	0
Uppgift saknas	0	0	0	0
<b>Samtliga</b>	<b>2 012</b>	<b>0</b>	<b>1</b>	<b>2 013</b>

**Bostäder i flerbostadshus & övriga hus efter lägenhetsstorlek**

	Antal bostäder i flerbostadshus & övriga hus							Totalt
	Lägenhet utan kök	1 rk	2 rk	3 rk	4 rk	5+ rk	Uppgift saknas	
2022	41	215	973	486	247	50	0	2 012
2021	41	214	972	485	247	50	0	2 009
2020	41	213	971	485	247	50	0	2 007
2019	41	213	971	485	247	50	0	2 007

**Överg. till gymn. Inom 1 år från 2022**

	Antal	Procent	
		%	Stockholm
Kvinnor	19	100,0%	99,0%
Män	16	94,1%	98,8%
<b>Totalt</b>	<b>35</b>	<b>97,2%</b>	<b>98,9%</b>

**Överg. till högsk. Inom 3 år från 2020**

	Antal	Procent	
		%	Stockholm
Kvinnor	..	..	72,0%
Män	..	..	61,7%
<b>Totalt</b>	<b>12</b>	<b>60,0%</b>	<b>67,0%</b>

**Betygsfördelning i årskurs 9 2023**

						Saknar slutbetyg	Stockholm
	A	B	C	D	E		A
Svenska	30,4%	30,4%	..	..	..	..	14,6%
Engelska	56,5%	30,4%	..	..	..	..	38,5%
Matematik	..	..	..	30,4%	..	..	17,9%

**Öppet arbetslösa som andel av befolkningen den 31 okt. 2023**

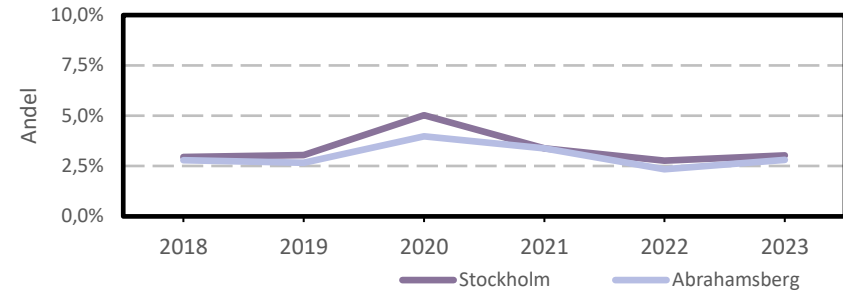
Ålder	Kvinnor	Män	Totalt	Stockholm
16-19 år	..	..	..	1,2%
20-24 år	..	..	..	2,7%
25-54 år	3,1%	2,5%	2,8%	3,2%
55-65 år	..	..	2,4%	2,6%
<b>Samtliga</b>	<b>2,8%</b>	<b>2,6%</b>	<b>2,7%</b>	<b>2,9%</b>

**Medelinkomst bland inkomsttagare 2022**

Ålder	Kvinnor	Män	Totalt	Stockholm
20-64 år	407 400	474 800	440 400	496 400
65- år	290 000	389 100	331 800	369 500
<b>16 år och äldre</b>	<b>374 600</b>	<b>448 200</b>	<b>409 800</b>	<b>453 100</b>

**Förvärvsarbetande med arbetsplats i området 2021**

Bransch	Antal			Procent	
	Kvinnor	Män	Totalt	%	Stockholm
Tillverkning, utvinning, energi & miljö	..	..	..	..	2,8%
Byggverksamhet	..	26	26	4,6%	4,2%
Handel	33	26	59	10,5%	11,5%
Transport	..	..	..	..	3,4%
Hotell & restaurang	8	7	15	2,7%	4,6%
Information & kommunikation	..	..	24	4,3%	13,5%
Företagstjänster m.m.	76	56	132	23,4%	28,8%
Utbildning	99	36	135	24,0%	8,5%
Vård & omsorg	69	34	103	18,3%	9,3%
Personliga och kulturella tjänster m.m.	27	24	51	9,1%	6,7%
Offentlig förvaltning	..	..	..	..	6,1%
Okänd eller övrig bransch	..	..	10	1,8%	0,5%
<b>Samtliga</b>	<b>321</b>	<b>242</b>	<b>563</b>	<b>100,0%</b>	<b>100,0%</b>

**Öppet arbetslösa som andel av befolkningen**

**Förvärvsintensitet boende i område 2021**

	Kvinnor	Män	Totalt	Stockholm
Andel förvärvsarbetande 20-64 år	83,3%	82,2%	82,7%	79,5%

**Förvärvsarbetande boende i området 2021**

Bransch	Antal			Procent	
	Kvinnor	Män	Totalt	%	Stockholm
Tillverkning, utvinning, energi & miljö	19	53	72	3,7%	4,3%
Byggverksamhet	..	..	85	4,4%	4,3%
Handel	116	115	231	11,8%	11,6%
Transport	21	52	73	3,7%	3,8%
Hotell & restaurang	43	31	74	3,8%	4,0%
Information & kommunikation	62	137	199	10,2%	10,7%
Företagstjänster m.m.	246	215	461	23,6%	25,2%
Utbildning	173	67	240	12,3%	10,1%
Vård & omsorg	156	52	208	10,7%	12,0%
Personliga och kulturella tjänster m.m.	79	53	132	6,8%	6,5%
Offentlig förvaltning	94	63	157	8,0%	6,6%
Okänd eller övrig bransch	..	..	19	1,0%	0,7%
<b>Samtliga förvärvsarbetande 16-</b>	<b>1 022</b>	<b>929</b>	<b>1 951</b>	<b>100,0%</b>	<b>100,0%</b>

**Ohälsotal tidsserie**

	Dagar per person i befolkningen 16-64 år			
	Kvinnor	Män	Totalt	Stockholm
2022	16,2	12,4	14,3	14,3
2021	16,2	11,7	14	14,5
2020	15,8	11,8	13,9	15,3
2019	15,7	10,8	13,3	15,6
2018	17,6	12,2	14,9	16,4

**Ekonomiskt bistånd 2023**

Ålder	Procent av befolkningen	
	%	Stockholm
Barn <sup>1</sup>	1,2%	3,1%
18-24 år	..	1,7%
25-29 år	..	1,3%
30-39 år	..	1,5%
40-49 år	..	2,0%
50-59 år	..	2,2%
60-64 år	..	2,6%
65- år	..	0,4%
<b>Samtliga</b>	<b>0,7%</b>	<b>1,9%</b>

<sup>1</sup>Med barn avses även överåriga barn (18-21 år) som i socialregistret upptas som hemmavarande.

**Ekonomiskt bistånd (fortsättning) 2023**

Bistånd per hushåll och månad är 11 286 kr (Stockholm: 10 631 kr).

Antal biståndstagare, inkl barn, är 24 (Stockholm: 18 384).

Biståndstid per hushåll är 7,4 månader (Stockholm: 7,8 månader).

**Kommunval 2022**

	Procent av rösterna	
	%	Stockholm
<b>Majoriteten</b>		
Socialdemokraterna	29,0%	29,4%
Vänsterpartiet	12,4%	15,4%
Miljöpartiet	7,8%	6,0%
	<b>49,3%</b>	<b>50,8%</b>
Moderaterna	16,0%	18,3%
Sverigedemokraterna	11,2%	8,0%
Liberalerna	7,5%	8,0%
Centerpartiet	7,8%	6,7%
Kristdemokraterna	3,7%	3,8%
Övriga	4,5%	4,3%
	<b>50,7%</b>	<b>49,2%</b>
<b>Valdeltagande</b>	<b>81,0%</b>	<b>79,9%</b>

**Ohälsotal 2022**

	Dagar per person i befolkningen			
	Kvinnor	Män	Totalt	Stockholm
16-44 år	9,2	5,4	7,3	8,1
45-49 år	16,0	19,4	17,7	14,6
50-54 år	28,5	16,9	23,0	20,2
55-59 år	31,7	38,5	34,9	28,4
60-64 år	42,0	33,4	37,8	41,5
<b>Samtliga</b>	<b>16,2</b>	<b>12,4</b>	<b>14,3</b>	<b>14,3</b>

**Sjukersättning 2022**

	Dagar per person i befolkningen			
	Kvinnor	Män	Totalt	Stockholm
16-44 år	..	..	2,1	3,2
45-49 år	..	..	9,0	5,8
50-54 år	12,7	8,0	10,5	10,1
55-59 år	23,6	23,5	23,6	16,9
60-64 år	26,1	17,1	21,7	27,9
<b>Samtliga</b>	<b>6,6</b>	<b>6,9</b>	<b>6,8</b>	<b>7,3</b>

**Sjukpenning 2022**

	Dagar per person i befolkningen			
	Kvinnor	Män	Totalt	Stockholm
16-44 år	7,3	2,2	4,8	4,7
45-49 år	11,9	5,6	8,7	8,5
50-54 år	15,7	8,8	12,5	9,7
55-59 år	8,1	15,0	11,3	11,2
60-64 år	15,9	16,3	16,1	13,4
<b>Samtliga</b>	<b>9,2</b>	<b>5,2</b>	<b>7,2</b>	<b>6,8</b>